

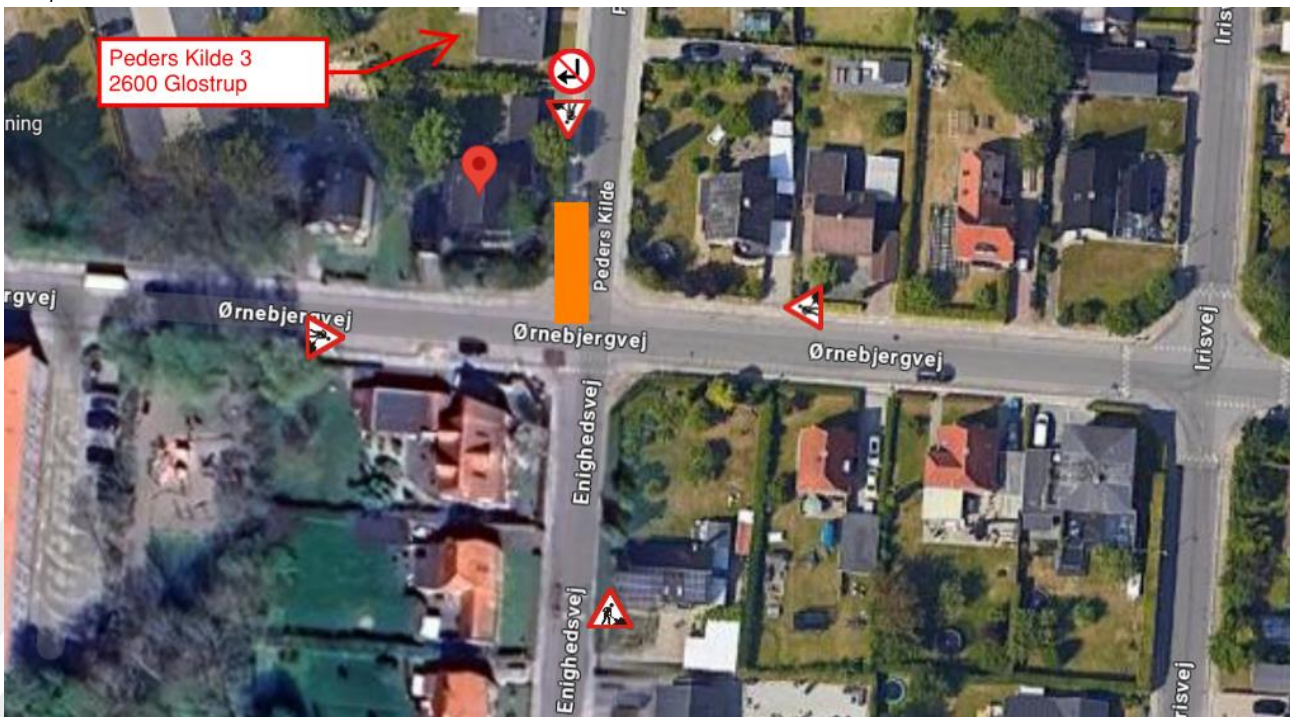
21/01-2025

Kære beboere

Da vi har modtaget myndighedstilladelsen til næste stykke af Ørnebjergvej, vil vi nu fortsætte etableringen af fjernvarme. Vi vil fortætte etableringen af fjernvarme i krydset på Ørnebjergvej ved Enighedsvej og Peders Kilde gennem 3 etaper.

I 1. etape vil arbejdet foregå i den ene vejbane på Peders Kilde og ud i den ene vejbane på Ørnebjergvej, som markeret med orange på tegningen herunder. Trafikken vil forløbe som normalt, dog vil det ikke være muligt at foretage et højresving når du kommer fra Peders Kilde og skal ud i krydset ved Ørnebjergvej.

Skilteplan



I 2. Etape vil modsatte side af Peders Kilde blive spærret for at kunne tilslutte fjernvarmen til Peders Kilde.

Skilteplan



I 3. etape vil Enighedsvej i enden mod Ørnebjergvej blive lukket, for at muliggøre arbejdet i krydset på Ørnebjergvej. Der vil ved indgangen til Enighedsvej ved Brøndbyvestervej bliver opsat et informationskilt med perioden for gravearbejdet. Det vil være muligt for bløde trafikanter, herunder cyklister og gående, at passere gravearbejdet.

Skilteplan.



Vi takker for jeres forståelse og vi vil gøre vores bedste for at tingene forløber så gnidningsfrit som overhovedet muligt.

Hvis der måtte være spørgsmål til vores arbejde, er I meget velkommen til at skrive til os på mail-adressen: Glostrupsyd.fjernvarme@nordkysten.dk eller besøge os på vores kontor på Søndervangsvej 33 2600 Glostrup.



Med venlig hilsen
Entreprenørfirmaet Nordkysten A/S